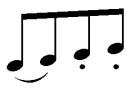


Sec. 3+ :
Conjointes
et tierces :



Grille de gammes du secondaire

Basée sur une routine de pratique de 10 minutes par jour

Grille conçue par Mathieu Gaulin. Testée par l'auteur et Isabelle Choquette avec plus de 164 élèves dans trois écoles secondaires de 2004 à 2018.

exercices gratuits sur www.mathieugaulin.com, page *Enseignement* - © Mathieu Gaulin. Tous droits réservés.

Arpèges : 1 x lié, 1 x
détaché, 1 x lié

Tempo

En noires

En croches

En doubles

Niv.	Patron	Tonalité	69	72	76	80	84	88	92	96	100	104	108	112	116	120	126	132	138	72	76	80	84	88	92	96	100	104	108	112	116	120	126	132	138	72	76	80		
1ère année	Conjoint et Arpège	DO																																						
		la (G# à partir du ré moyen)																																						
		SOL																																						
		mi																																						
		FA (arpège avec X 2)																																						
		ré																																						
2e année	Conj. et arpège	RÉ																																						
		si																																						
		chromatique																																						
3e année	Conj. et arpège	LA (G# à partir du ré moyen)																																						
		fa# (G# à partir du ré moyen)																																						
4e année	Conj. et arpège	Mlb																																						
		do																																						
5e année	3ces	MI																																						
		do#																																						
		LAB																																						
5e année	3ces	fa (arpège avec X 2)																																						
		DO																																						
		la																																						
* Évaluation (%)	Sec. 1	É1	59	62	66	69	72	76	79	83	86	90	93	97	100																									
		É2	36	38	40	42	44	46	48	50	52	54	56	58	60	63	66	69	72	75	79	83	88	92	96	100														
		É3		36	38	40	42	44	46	48	50	52	54	56	58	60	63	66	69	72	76	80	84	88	92	96	100													
	Sec. 2	É1 & É2						41	43	44	46	48	50	52	54	56	58	61	64	67	70	74	78	81	85	89	93	96	100											
		É3						38	40	42	43	45	47	48	50	53	55	58	60	63	67	70	73	77	80	83	87	90	93	97	100									
	Sec. 3	É1								42	43	45	47	48	50	53	55	58	60	63	67	70	73	77	80	83	87	90	93	97	100									
		É2								41	43	44	46	48	50	52	55	57	60	63	67	70	73	76	79	83	86	89	92	95	100									
		É3								39	41	42	44	45	48	50	52	55	58	61	64	67	70	73	76	79	82	85	88	91	95	100								
	Sec. 4	É1									39	41	42	43	46	48	50	52	55	58	61	64	67	70	72	75	78	81	84	87	91	96	100							
É2									41	43	44	46	48	50	52	55	57	60	63	67	70	73	76	79	83	86	89	92	95	100										
É3									38	39	41	42	43	46	48	50	52	55	58	61	64	67	70	72	75	78	81	84	87	91	96	100								
Secondaire 5															39	41	43	45	48	50	53	55	58	60	63	65	68	70	73	75	79	83	86	90	95	100				

* La gamme la plus basse détermine la note.