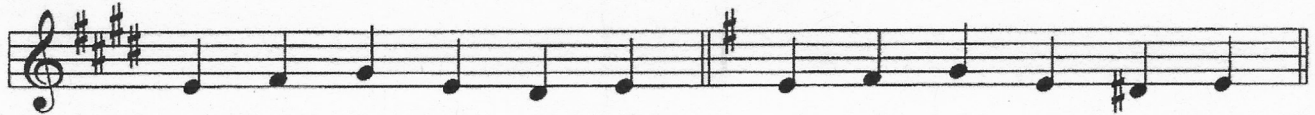


# TRANSPOSITIONS

## HAUTBOIS



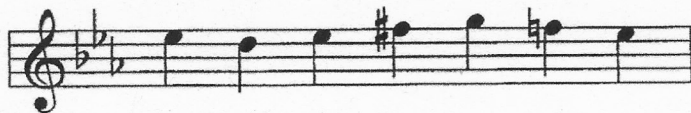
## COR ANGLAIS



## FLUTE ALTO



## FLUTE TRAVERSIÈRE



## PICCOLO



## FLUTE ALTO



De quel intervalle doit-on transposer une partie de **piccolo** pour la faire jouer par une flûte en sol? 11<sup>e</sup> juste plus haute

VRAI ou FAUX: le **do** grave du basson sonne à l'octave inférieure de celui du hautbois? Faux

(2 octaves inférieures)